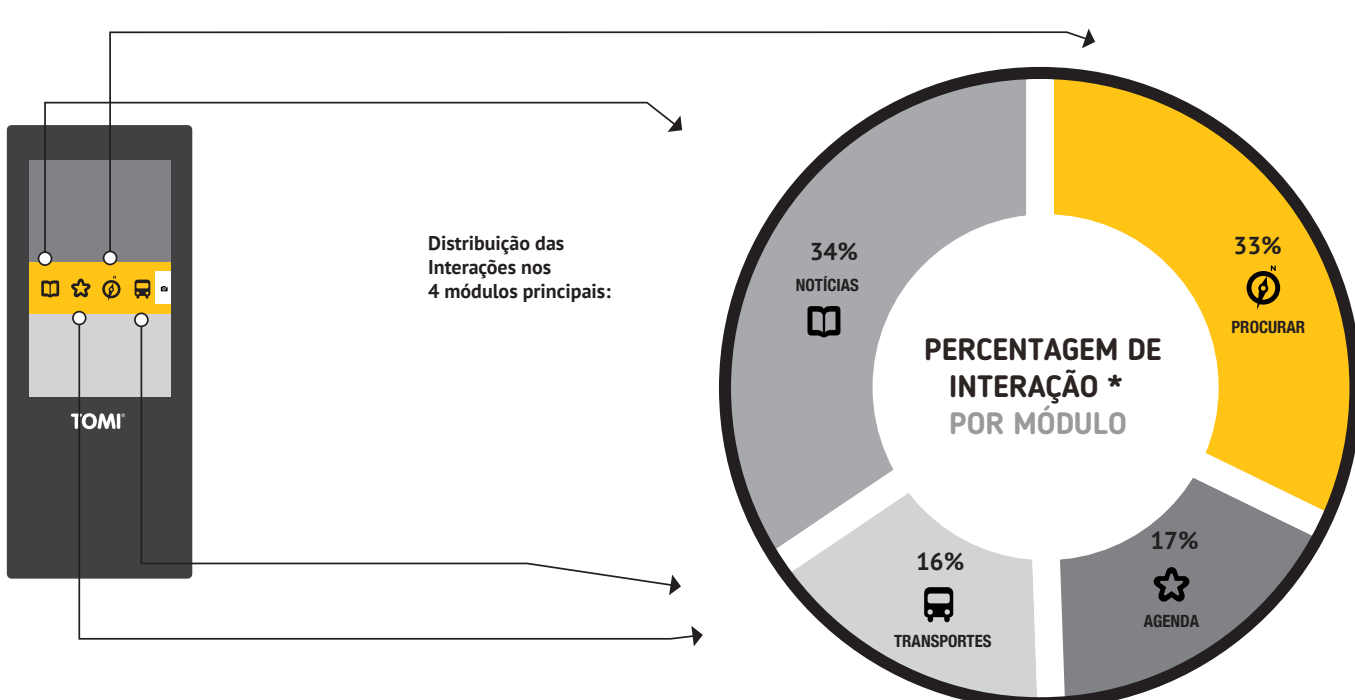
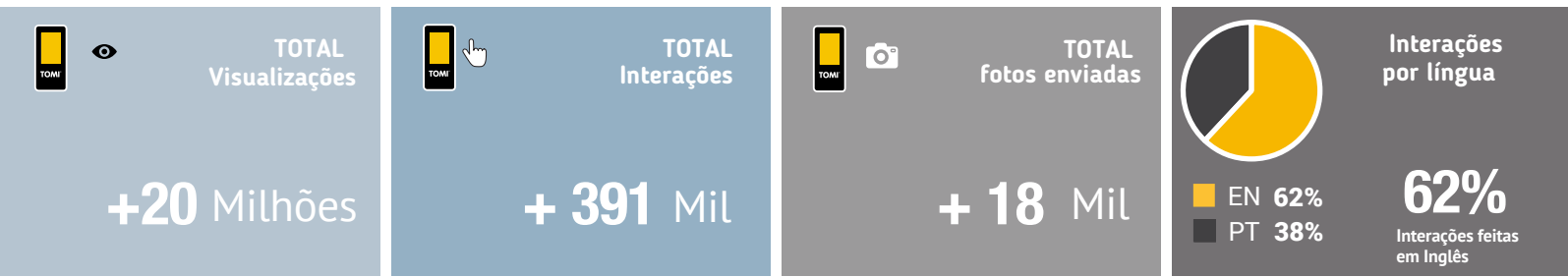


# TOMI melhora o turismo acessível em Lisboa

O TOMI é agora reconhecido como uma entidade acreditada para promover o turismo acessível. Em Lisboa, o TOMI disponibiliza acessibilidade à informação e serviços a locais e turistas. Em março, 62% das interações foram feitas em inglês.



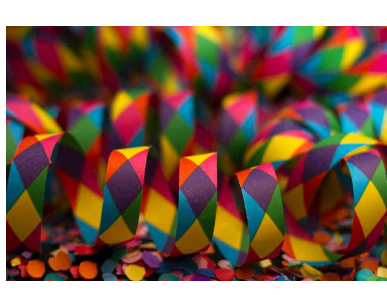
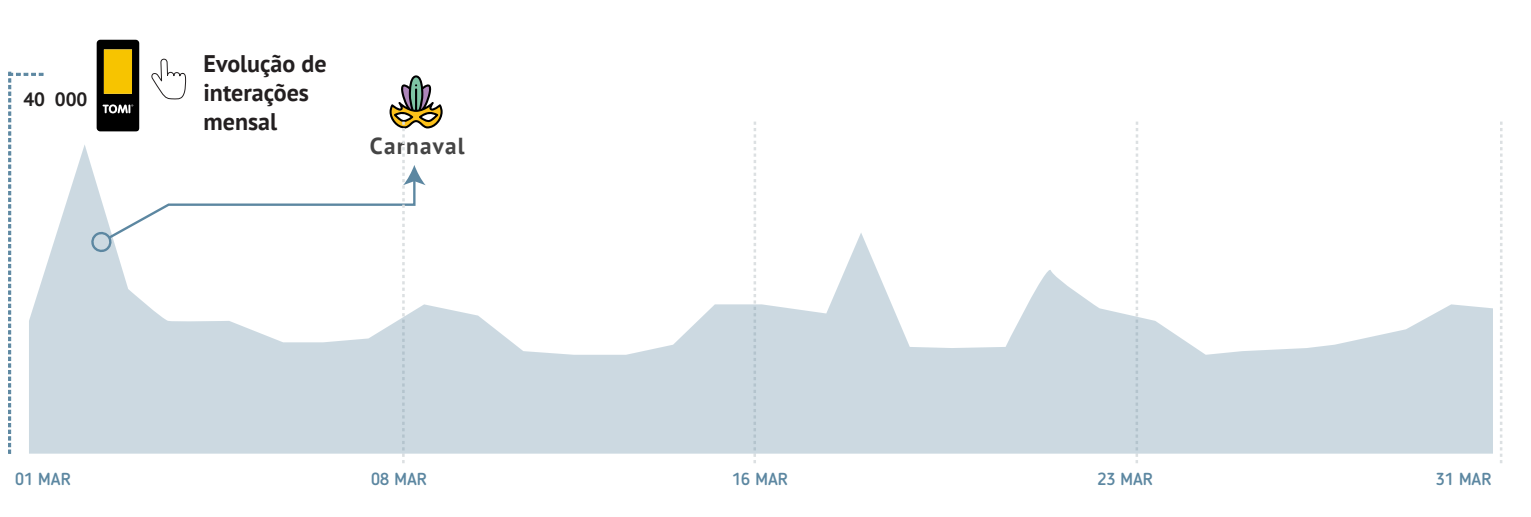
As interações no módulo "Notícias" cresceram este mês. O TOMI publica sempre notícias locais e atualizadas que fazem Lisboa uma cidade mais informada.



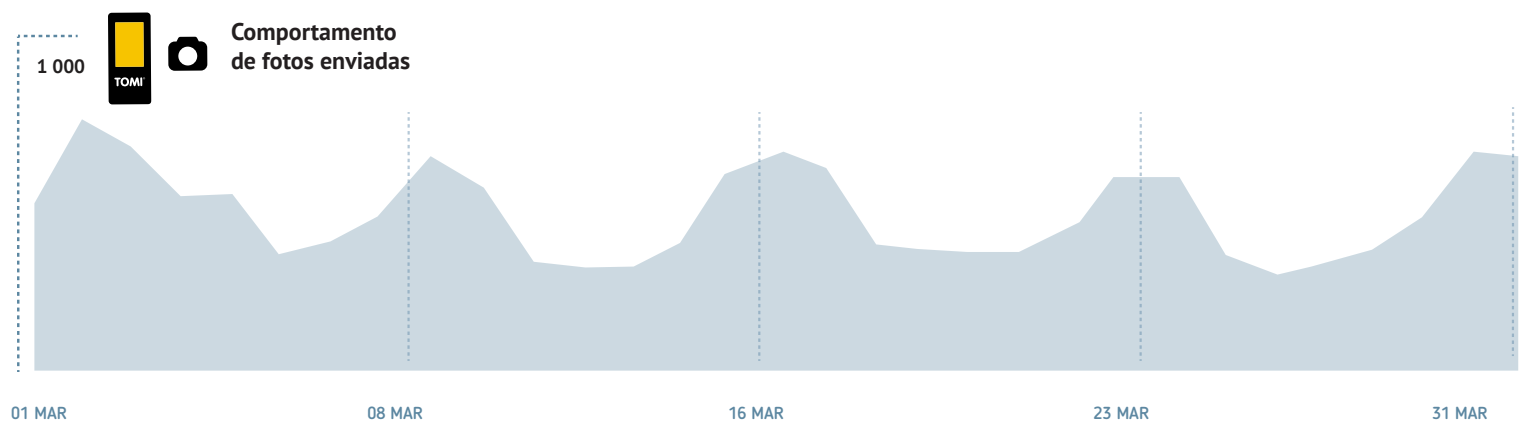
## TOP Módulos

PROCURAR	AGENDA	NOTÍCIAS	TRANSPORTES
1º Onde Comer	Exposições	Cidade	Baixa-Chiado
2º O que Fazer	Teatro	Desporto	Praça do Rossio
3º Arte e Cultura	Outros	Cultura	Bairro Alto

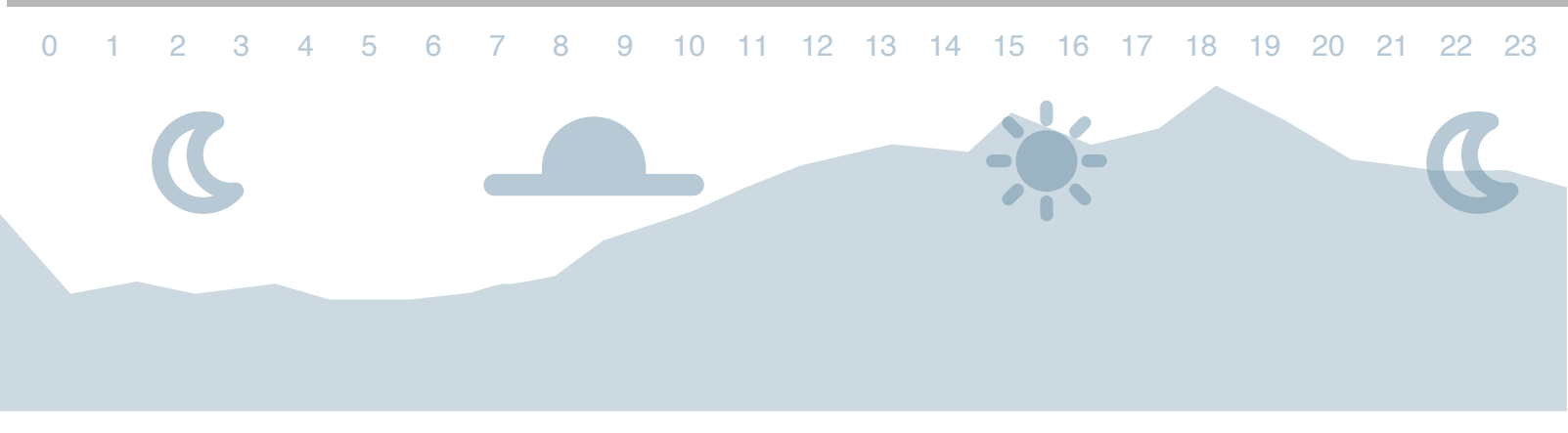
## DURANTE O MÊS



**Carnaval**  
O Carnaval foi celebrado até o dia 5 de março em Lisboa, e esses primeiros dias do mês registaram um número elevado de interações.

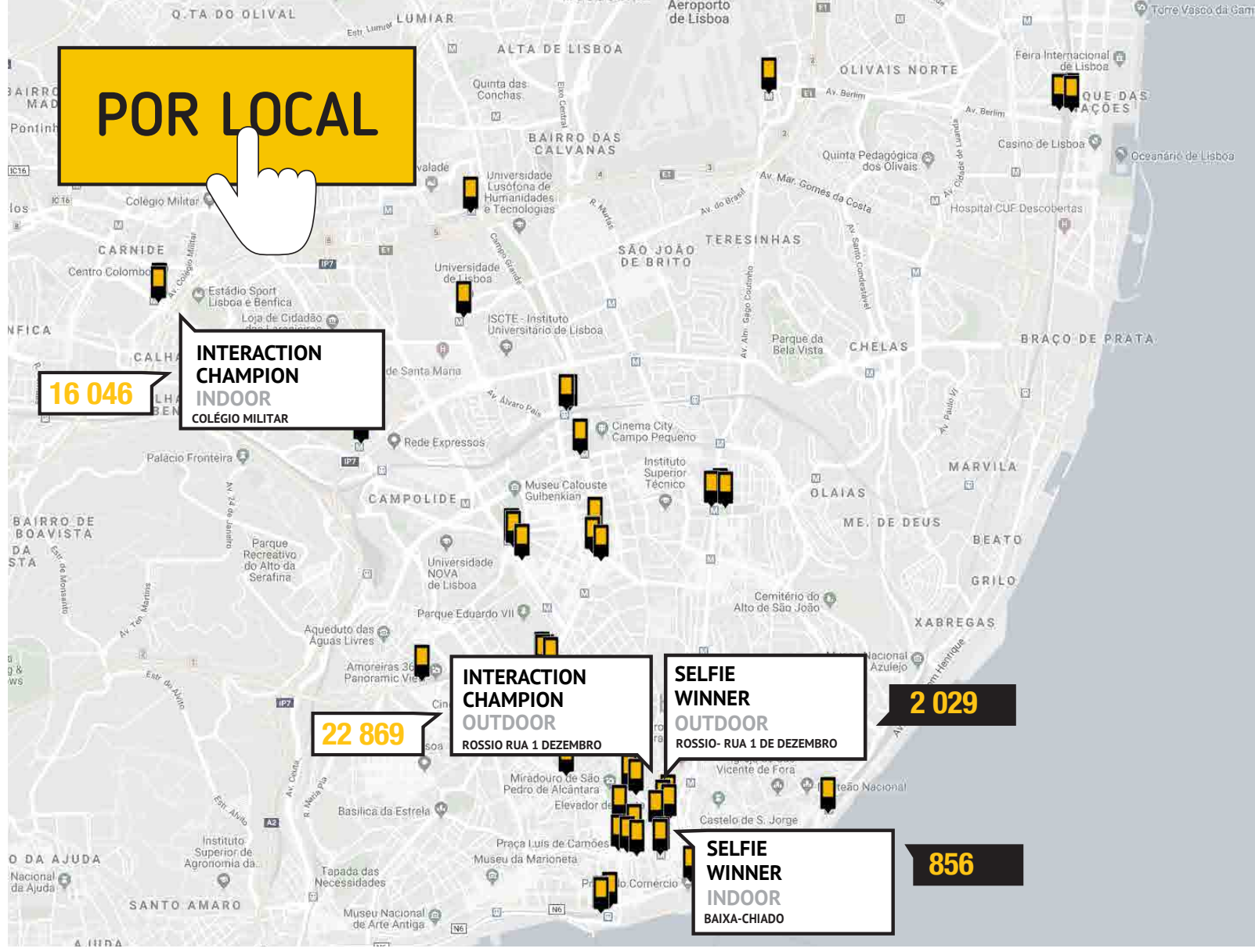


## POR HORA



## O pódio de Março

<b>INTERACTION CHAMPION</b>	<b>INTERACTION CHAMPION</b>	<b>SELFIE WINNER</b>	<b>SELFIE WINNER</b>
			
Rossio Rua 1 Dezembro	Colégio Militar	Rossio- Rua 1 de Dezembro	Baixa-Chiado
<b>NÚMERO MAIS ELEVADO DE INTERAÇÕES</b>		<b>NÚMERO MAIS ELEVADO DE FOTOS ENVIADAS</b>	



\*Os valores apresentados como interações indicam o nº de toques relevantes em cada seção dos módulos (notícias, agenda, diretório, transportes, foto), não sendo refletidas interações de scroll ou toques ao escrever e-mails nos formulários. Os valores apresentados como visualizações indicam o conteúdo que é exibido em listagem, seleção e pesquisa.